



**FRESENIUS
MEDICAL CARE**

Body Composition Monitor cihazı nasıl kullanılır?

Ebru Tecer Uzunalp

FMC PD Eğitim Yöneticisi Türkiye Sorumlusu

23 Ekim 2014

İçerik

- Ölçüm için gereksinimlerimiz
- Uygulama için video

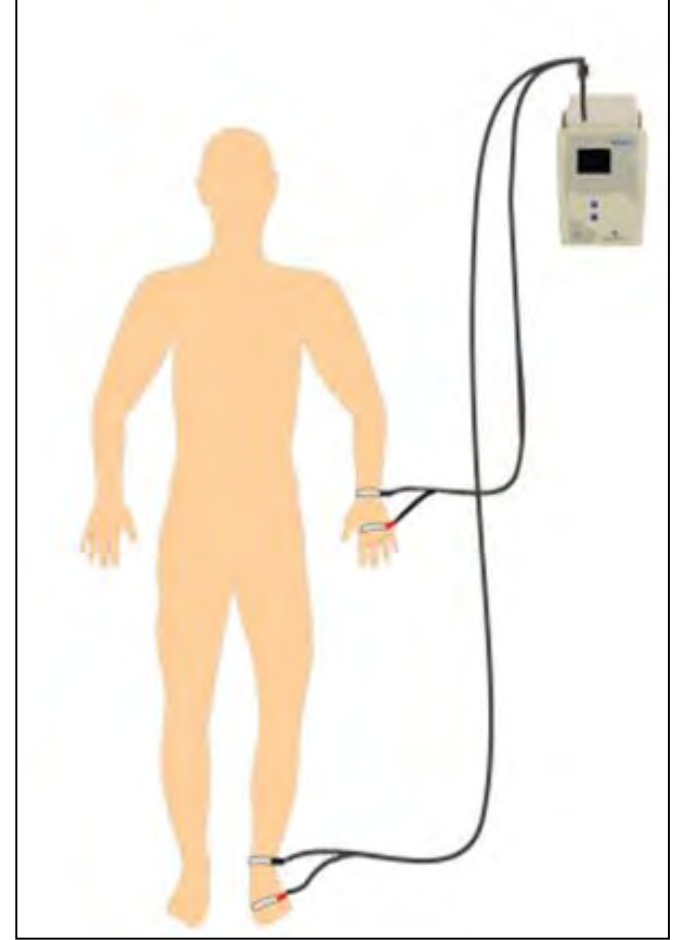
Ölçüm için neler gerekmektedir?



- Uygun pozisyonda hasta
- Uygun pozisyonda yerleştirilmiş 4 adet elektrot
- Ölçüm için 2 dk

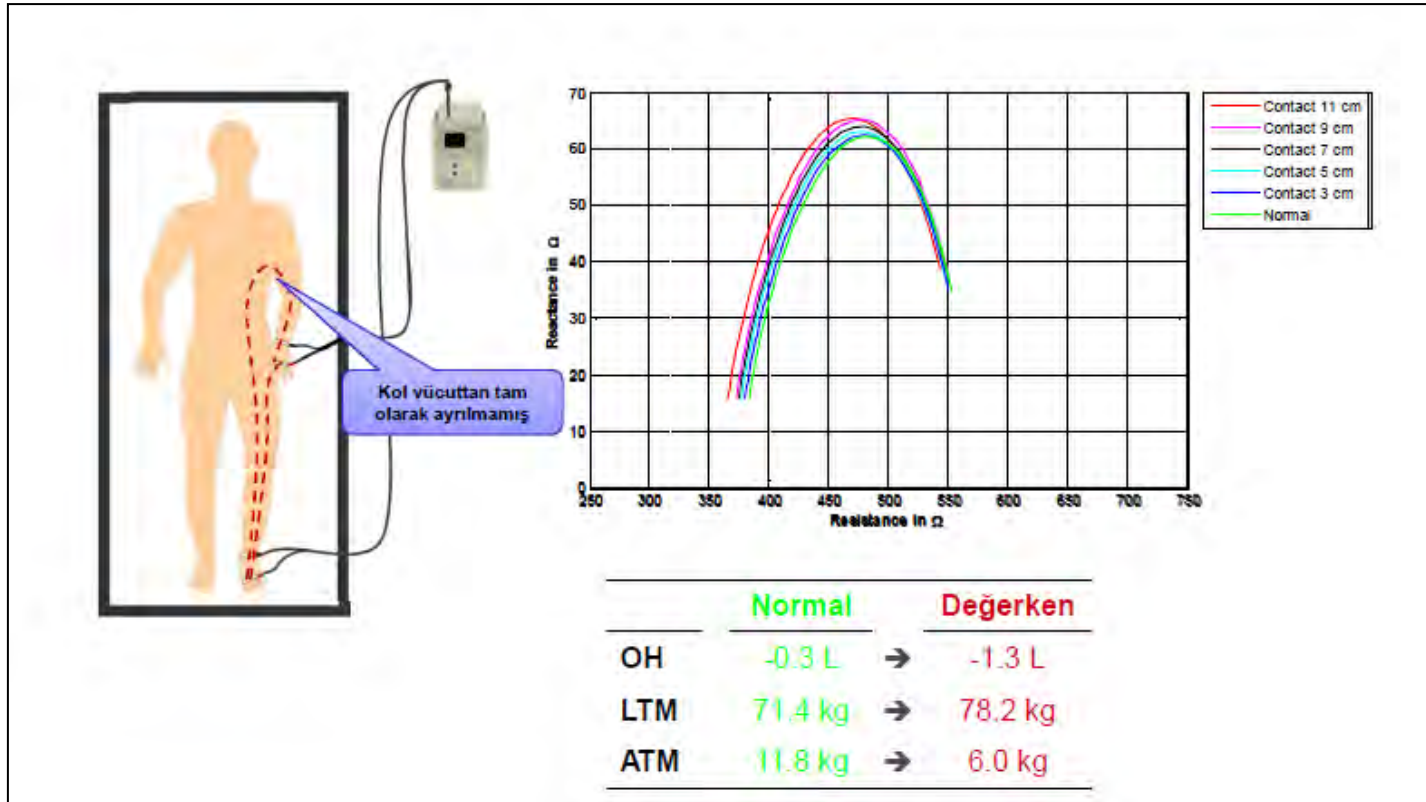
Uygun hasta pozisyonu

- Kollar bedenden, bacaklar ise birbirinden uzaklaştırılmalı
- Hasta demir aksamlara değmemelidir



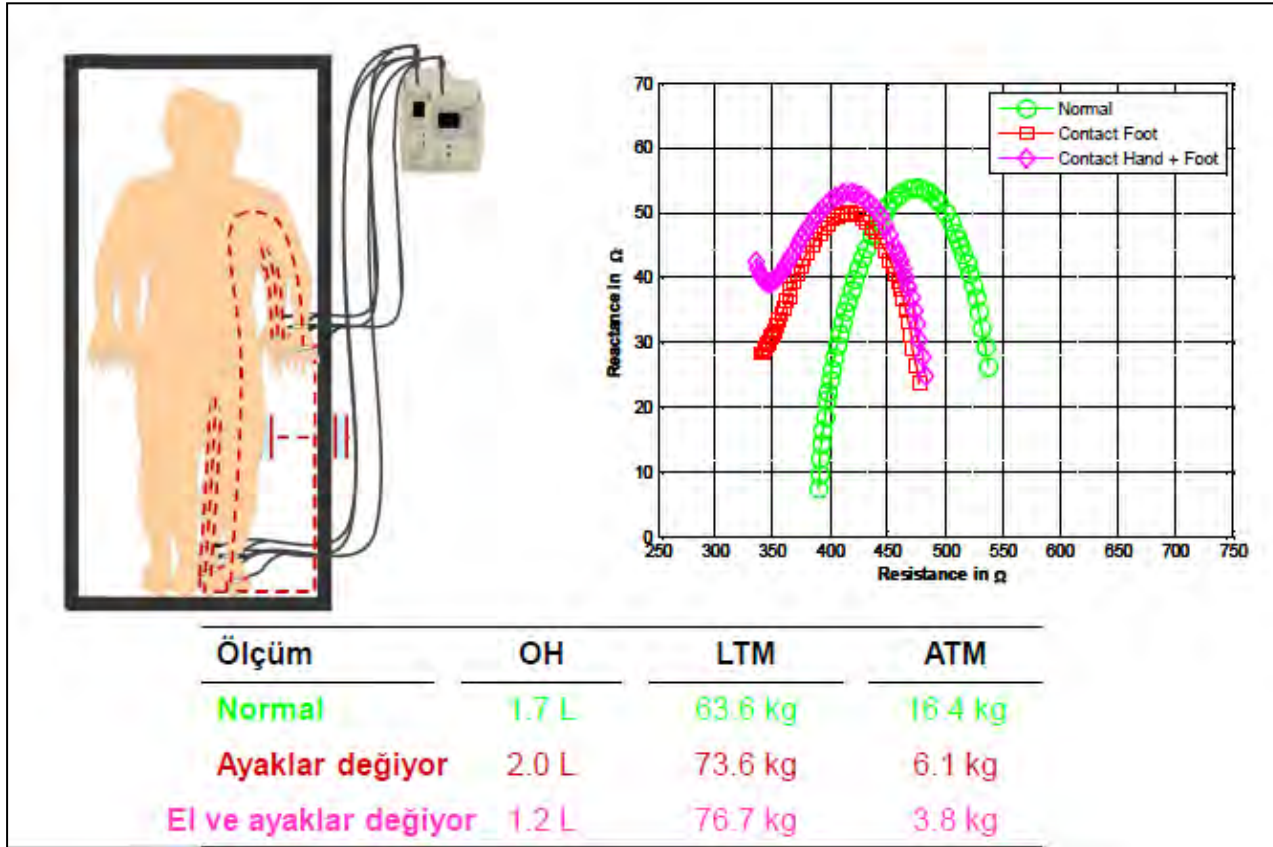
Neden uygun hasta pozisyonu?

Uzuvlar kısa devreye neden olarak hatalı ölçüm sonuçları almanıza neden olur.



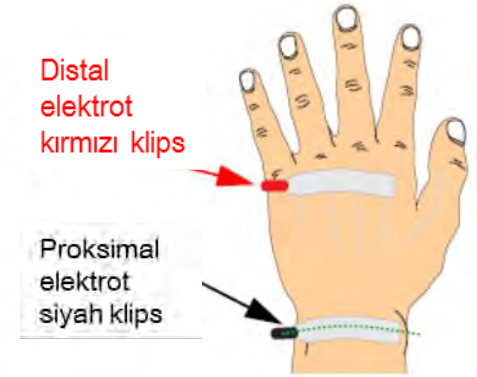
Neden uygun hasta pozisyonu?

Yatağın çevresindeki metal aksamlardan kaynaklanan parazit akımlar hatalı ölçüm sonuçları almanıza neden olur.

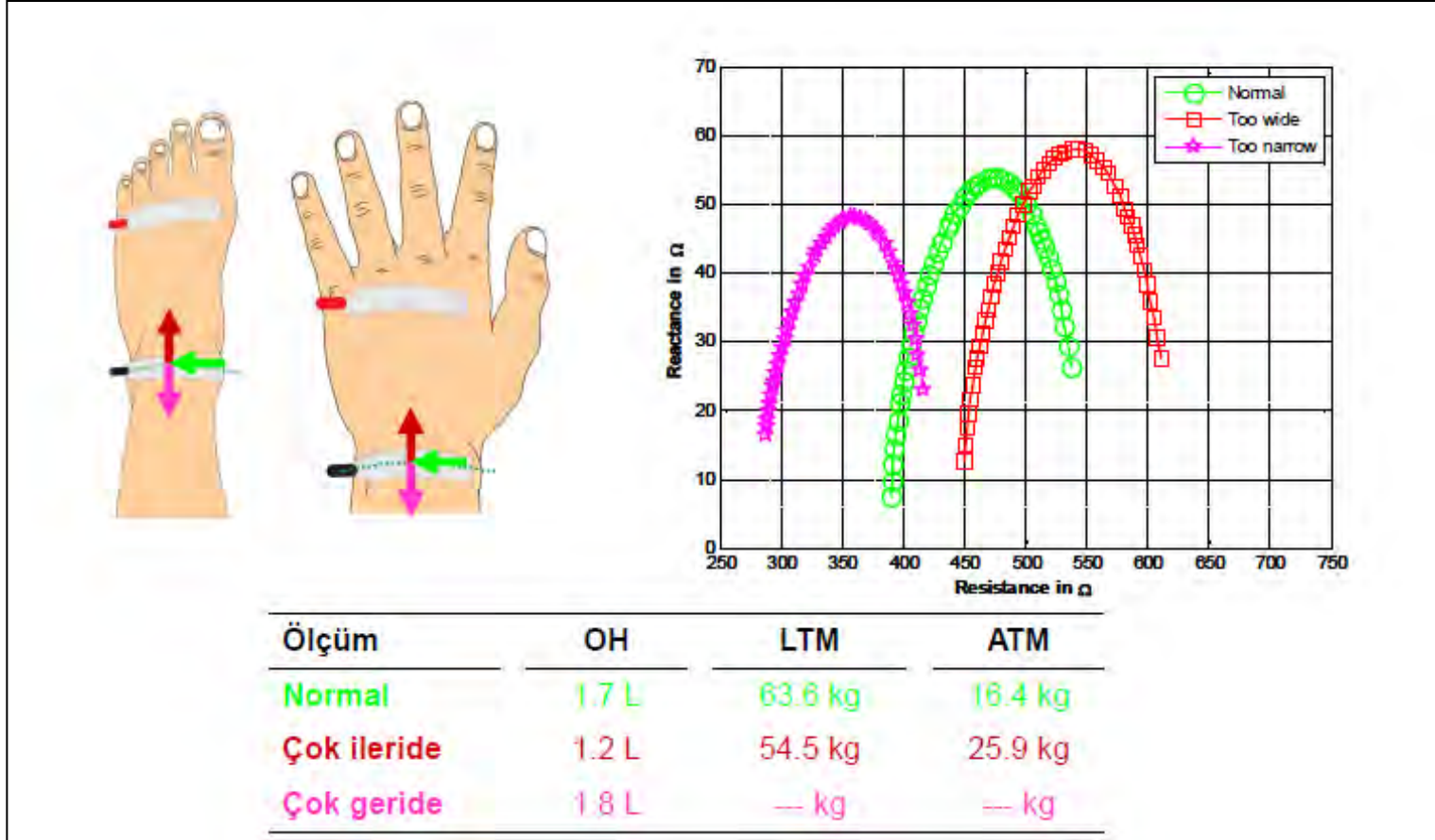


Uygun elektrot pozisyonu

- El:
 - Distal elektrot:
el dorsalindeki parmak ekleminin üzerine
 - Proksimal elektrot:
bilek kemiği üzerinde hayali bir orta çizgiye
- Ayak:
 - Distal elektrot:
ayak dorsalindeki parmak eklemi üzerine
 - Proksimal elektrot:
bilek kemiği üzerinde hayali bir orta çizgiye



Neden uygun elektrot pozisyonu?



Elektrotların hatalı yerleştirilmesi hatalı ölçüm sonuçları almanıza neden olur.

Ölçüm



- Hasta yatar pozisyonda iken elektrotlar aynı taraftaki el ve ayağa yerleştirilir.
- Hasta kartı yerleştirilir ve hasta verileri girilir.
 - Ağırlık
 - Boy
- Ölçüm başlatılır.
 - Ölçüm 20 sn sürer
 - Sonuçlar 2 dk içinde görüntülenir
- Sonuçlar hasta kartına kaydedilir
- Veriler hasta kartından bilgisayara aktarılarak sıvı yönetim sistemi (FMT) kullanılarak analiz edilir.

Ölçüm esnasında nelere dikkat etmeliyiz?



- Hastanın doğru boyu ve ağırlığı girilmelidir
- Hasta yatar pozisyonda ve rahat olmalıdır
- Cildin temiz olduğundan ve elektrotların doğru yerleştirildiğinden emin olunmalıdır
- Elektriksel parazit akımları önlenmelidir
- Aşırı kardiyak dekompanzasyonu olan ve tek kutuplu kalp pili bulunan hastalarda ölçüm yaparken kalp pilinin hassasiyet eşiği kontrol edilmelidir.

Ölçüm yapılamayan hastalar

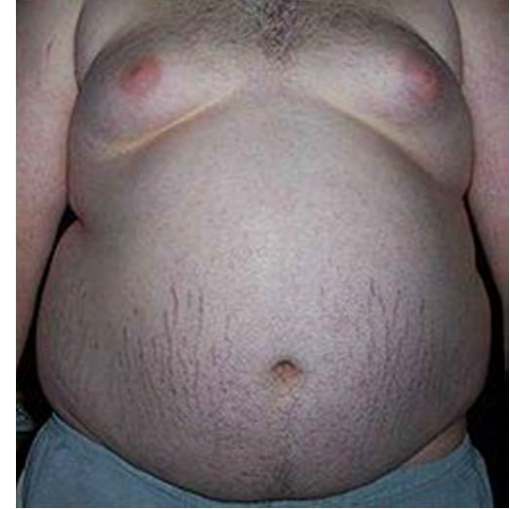
Tüm hastalarınıza BCM ile ölçüm yapabilirsiniz...!!!



“Şiddetli kalp yetmezliği olan ve unipolar Pacemaker’a bağımlı olan hastalar için ölçüm yapılmadan önce mutlaka Pacemaker’ın hassasiyet eşiği kontrol edilmelidir. Çok düşük hassasiyet eşiğine sahip Pacemaker’ı olan hastalara ölçüm yapılmamalıdır.”

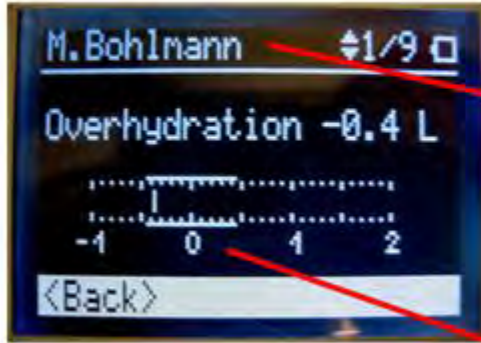
Özel hasta grupları

- Amputasyonlu hasta grubunda:
 - Elektrot yerleştirme düzeni
 - Sonuç değerlendirme önerileri
- Obez ve kaşektik hasta gruplarında:
 - Sonuç değerlendirme önerileri



Ölçüm sonuçları

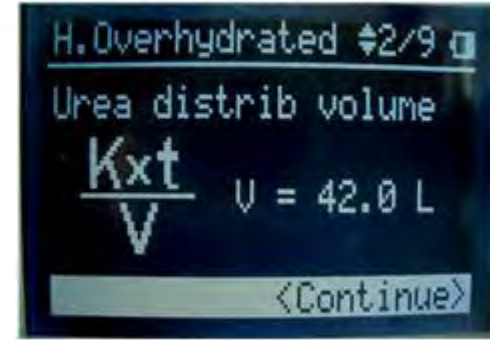
Sıvı Yükü



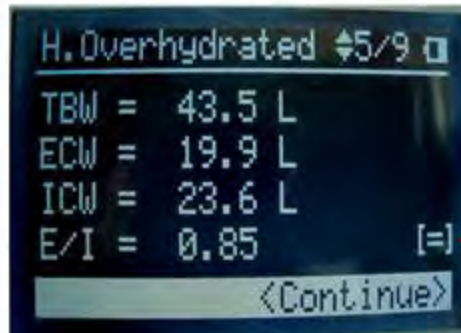
hasta

referans aralık

Üre Dağılım Hacminin Saptanması



Beslenme Dengesinin Saptanması



referans aralık
karşılaştırması





Dikkatiniz için teşekkürler...